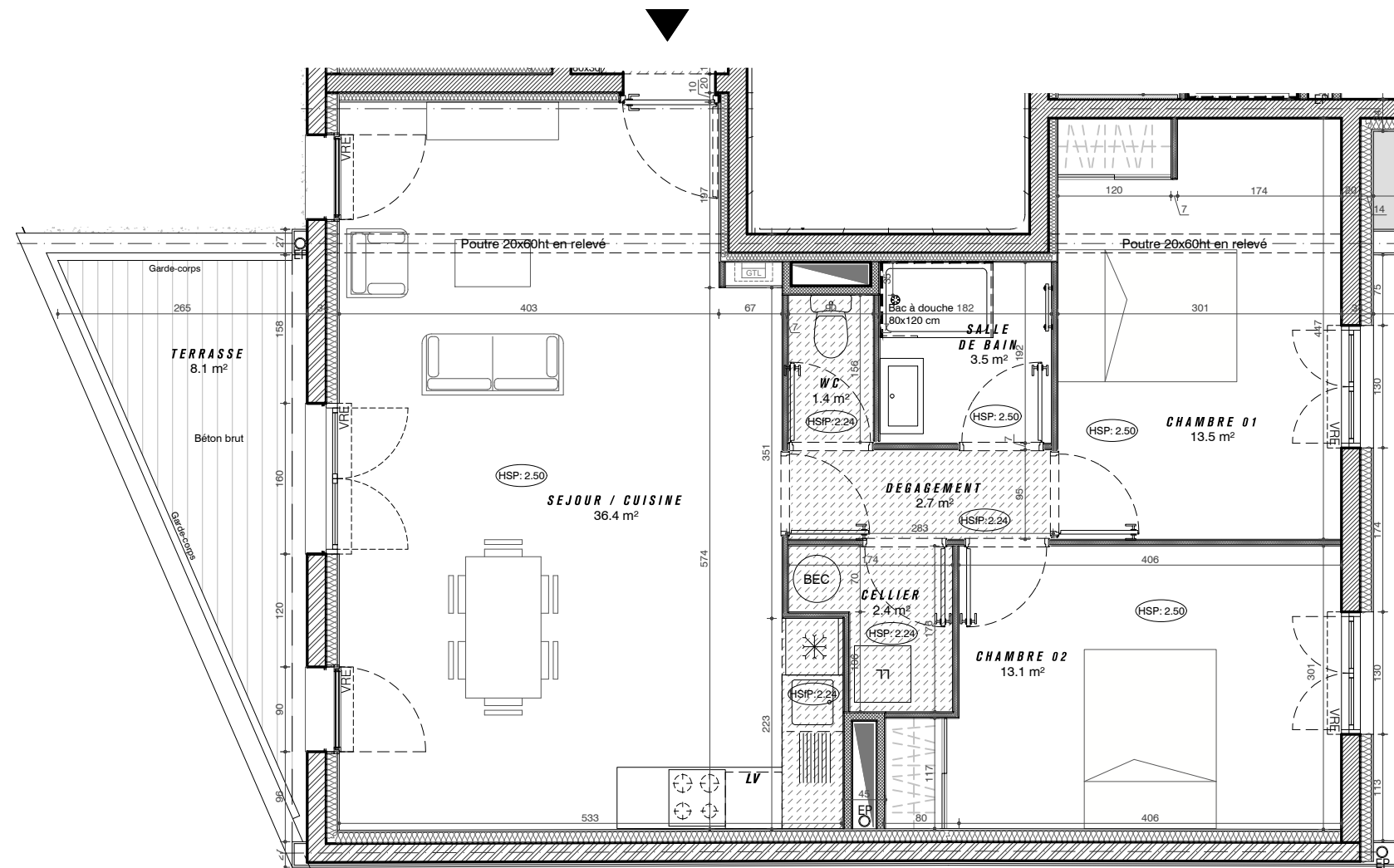


N° LOGEMENT :	TYPE :	NIVEAU :
006	T3	R+1



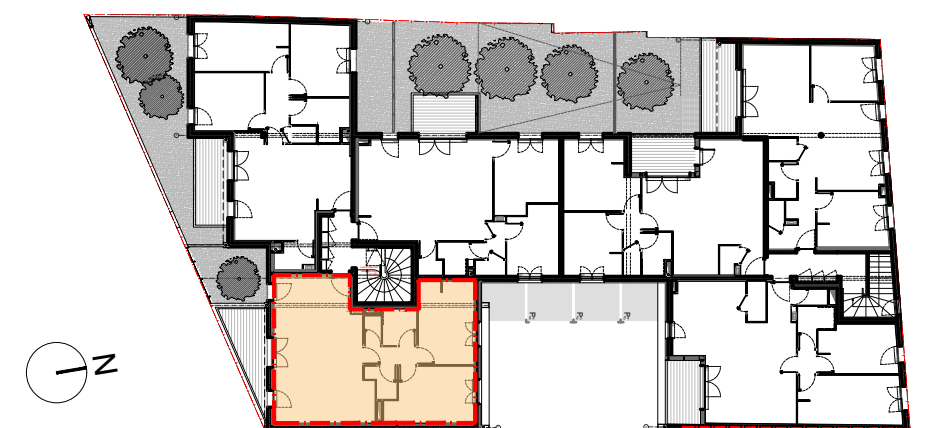
SURFACES HABITABLES

Entrée	
Séjour/cuisine	36.4 m ²
Chambre 01	13.5 m ²
Chambre 02	13.1 m ²
Salle de bain	3.5 m ²
WC	1.4 m ²
Cellier	2.4 m ²
Dégagement	2.7 m ²
TOTAL	72.9 m²

SURFACES ANNEXES DU LOGEMENT

Terrasse	8.1 m ²
----------	--------------------

PLAN DE REPERAGE :



L'aménagement de la cuisine est donné à titre indicatif. Les surfaces indiquées peuvent varier légèrement en fonction des impératifs de construction. Des modifications pour des raisons d'ordre technique ou administratif pourront être portées sur les plans. Seuls les plans déposés au rang de minutes du notaire font foi.
DOCUMENT NON CONTRACTUEL

- PF** Porte fenêtre
- VRE** Volet roulant électrique
- HSPo** Hauteur sous poutre
- HSP** Hauteur sous plafond
- PI.** Placard
- LL** Lave-linge
- LV** Lave-vaisselle
- HSFp** Hauteur sous faux-plafond
- Faux-plafond/soffite**
- Gaine**
- Sèche-serviettes**
- BEC** Ballon d'eau chaude san.

ARCHITECTE
JULIE BOUTET ARCHITECTE
35, rue Nicolas Denys de Fronsac
17000 LA ROCHELLE
N° SIRET 42871841500089

ECH. : 0 1 m 2 m
19/05/2021 INDICE : A