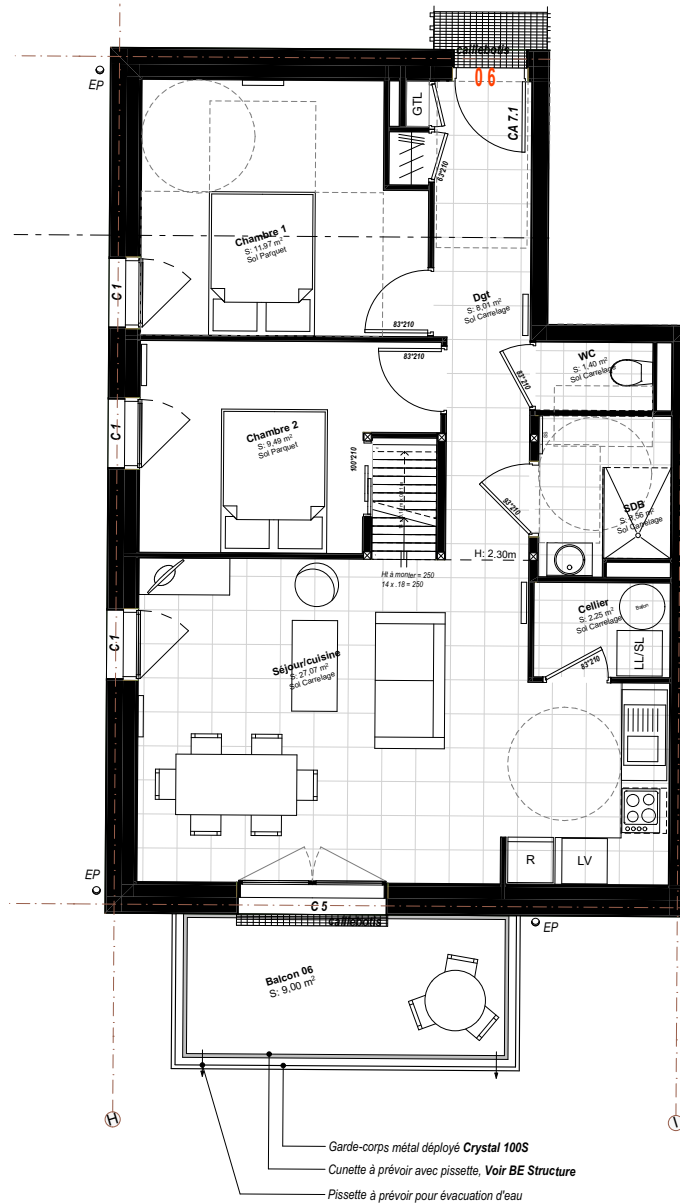
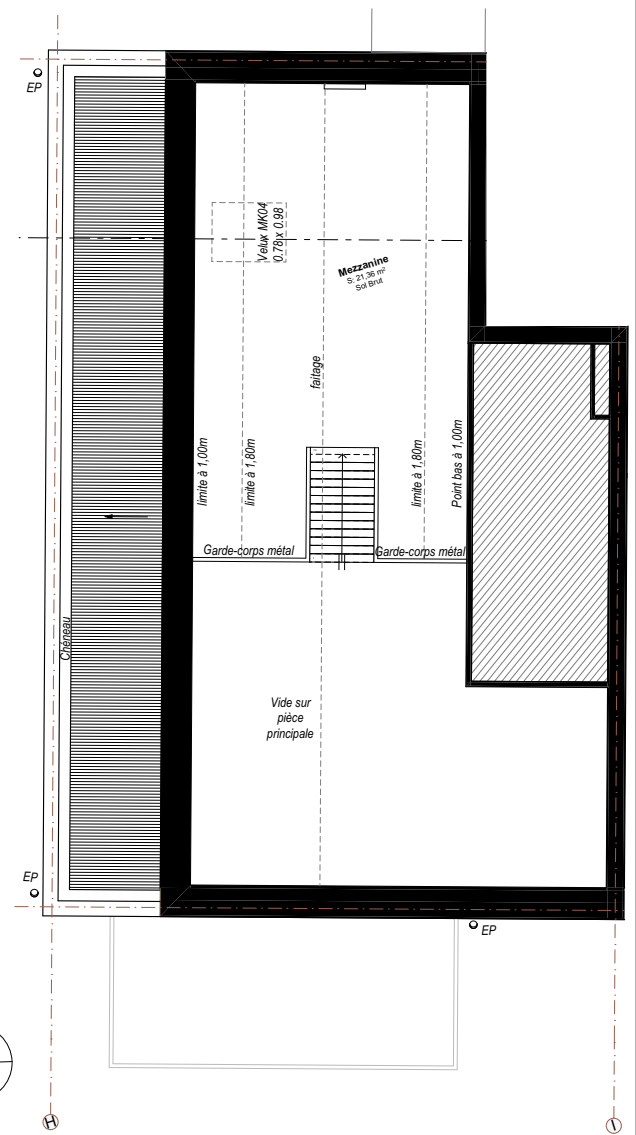


ESPACES	SURFACE
Séjour / cuisine :	27,07 m ²
Chambre 1 :	11,97 m ²
Chambre 2 :	9,49 m ²
SDB :	3,56 m ²
Dgt :	8,01 m ²
Cellier :	2,25 m ²
WC :	1,40 m ²
Mezzanine :	21,36 m ²
> 1,80 m :	13,76 m ²
Total:	77,51 m²
Annexes	
Balcon	9,00 m ²

EMPLACEMENT D'UN PARKING AU RDC



R+1 logement 6 Ech : 1/100eme



R+2 logement 6 Ech : 1/100eme



Document non contractuel. Le promoteur se réserve la possibilité d'apporter des modifications qui seraient dues à des impératifs d'ordre technique, administratifs ou normatifs.

REALISATION DE 21 LOGEMENTS RUE DE LA TROMPETTE LA ROCHELLE (17)		SCCV SAXO 30 Rue des Frères Jousseau 17000 LA ROCHELLE	Architectes : Atelier BPG et Associés 3, rue Audebert, Corderie Royale 17300 ROCHEFORT sur MER
DATE 30/03/2018	NIVEAU R+1	TYPE T3	N° LOGEMENT 06