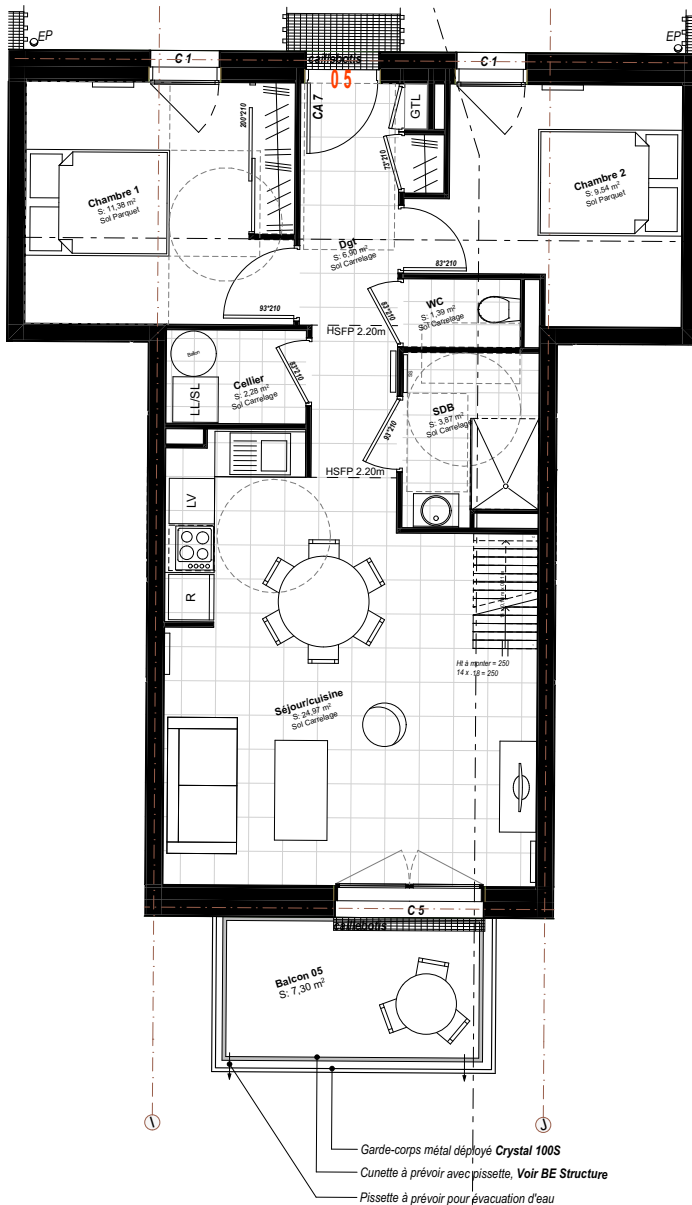
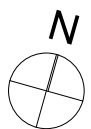
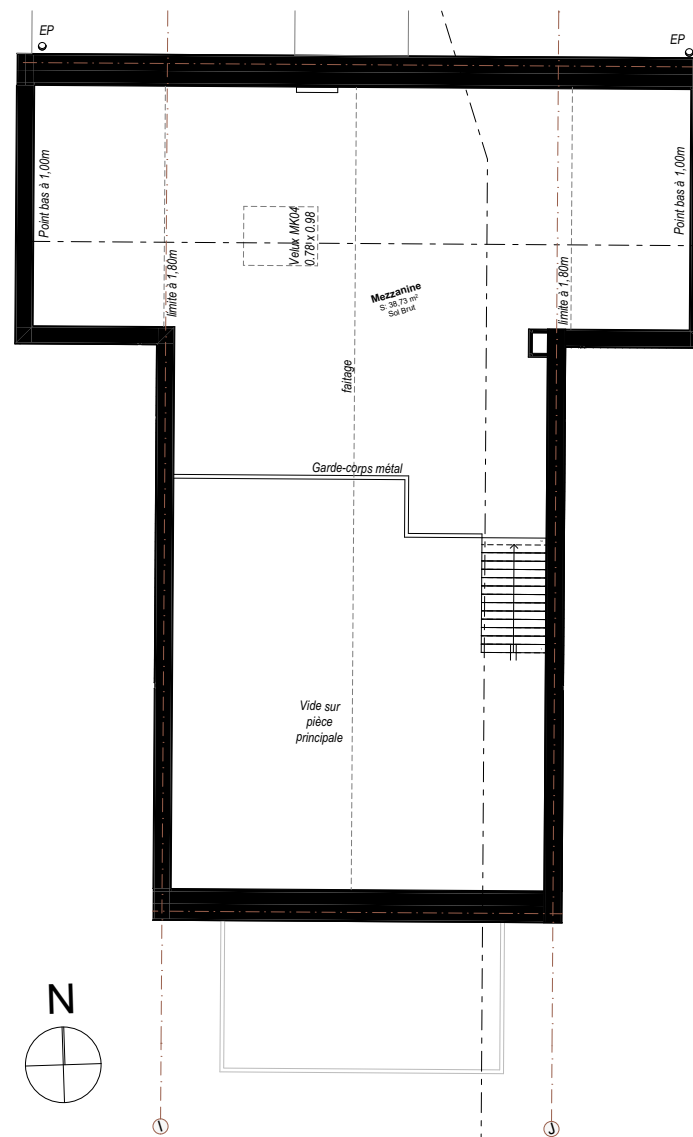


R+1 logement 5 Ech : 1/100eme



R+2 logement 5 Ech : 1/100eme



ESPACES	SURFACE
Séjour / cuisine :	24,97m <sup>2</sup>
Chambre 1 :	11,38 m <sup>2</sup>
Chambre 2 :	9,54 m <sup>2</sup>
SDB :	3,87 m <sup>2</sup>
Dgt :	6,90 m <sup>2</sup>
Cellier :	2,28 m <sup>2</sup>
WC :	1,39 m <sup>2</sup>
Mezzanine :	38,73 m <sup>2</sup>
> 1,80 m	28,07 m <sup>2</sup>
<b>Total:</b>	<b>88,40 m<sup>2</sup></b>
<b>Annexes</b>	
Balcon	7,30 m <sup>2</sup>

EMPLACEMENT D'UN PARKING AU RDC

Document non contractuel. Le promoteur se réserve la possibilité d'apporter des modifications qui seraient dues à des impératifs d'ordre technique, administratifs ou normatifs.

<b>REALISATION DE 21 LOGEMENTS</b> <b>RUE DE LA TROMPETTE</b> <b>LA ROCHELLE (17)</b>		SCCV SAXO 30 Rue des Frères Jousseume 17000 LA ROCHELLE	Architectes : Atelier BPG et Associés 3, rue Audebert, Corderie Royale 17300 ROCHEFORT sur MER
DATE	NIVEAU	TYPE	N° LOGEMENT
30/03/2018	R+1	T3	05