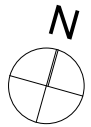
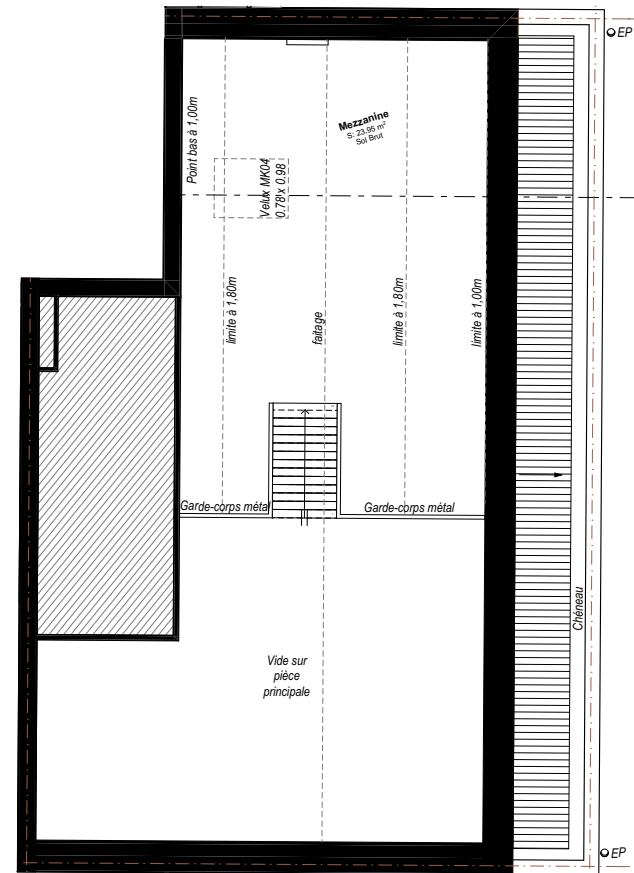
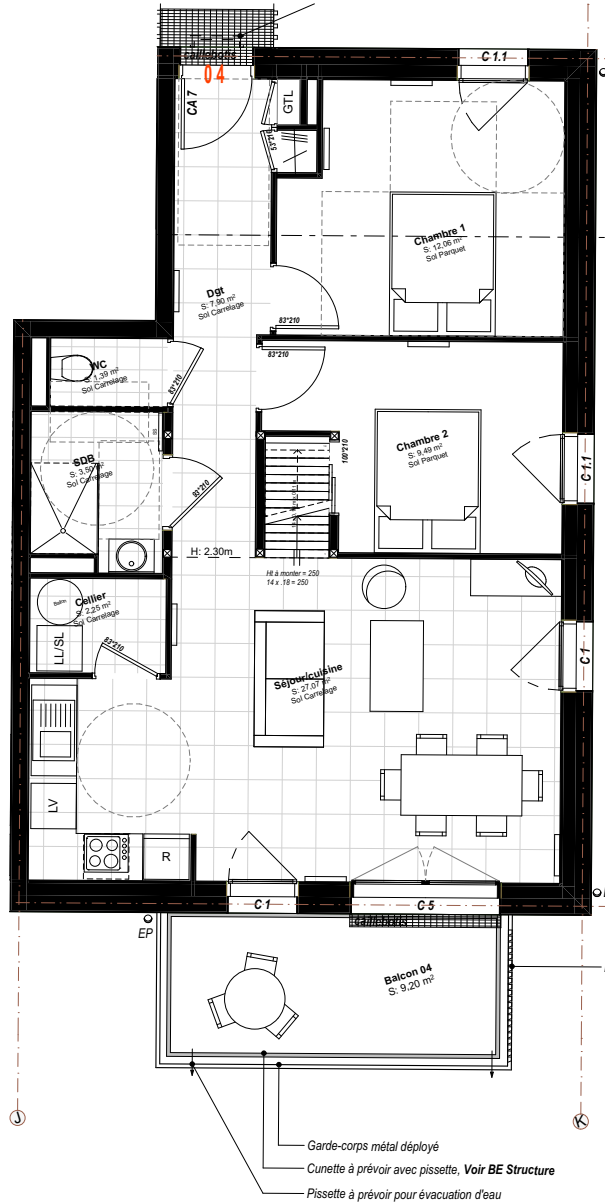


R+1 logement 4 Ech : 1/100eme

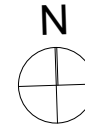
R+2 logement 4 Ech : 1/100eme



ESPACES	SURFACE
Séjour / cuisine :	27,07 m ²
Chambre 1 :	12,06 m ²
Chambre 2 :	9,49 m ²
SDB :	3,50 m ²
Dgt :	7,90 m ²
Cellier :	2,25 m ²
WC :	1,39 m ²
<i>(non-accessible PMR)</i>	
Mezzanine :	23,95 m ²
Dont > 1,80m	13,75 m ²
Total:	77,41 m²
Annexes	
Balcon	9,20 m ²

EMPLACEMENT D'UN PARKING AU RDC

Brise vue, cadre métal, remplissage bois



Vue depuis séjour

Document non contractuel. Le promoteur se réserve la possibilité d'apporter des modifications qui seraient dues à des impératifs d'ordre technique, administratifs ou normatifs.

REALISATION DE 21 LOGEMENTS RUE DE LA TROPETTE LA ROCHELLE (17)		SCCV SAXO 30 Rue des Frères Jousseau 17000 LA ROCHELLE	Architectes : Atelier BPG et Associés 3, rue Audebert, Corderie Royale 17300 ROCHEFORT sur MER
DATE	NIVEAU	TYPE	N° LOGEMENT
30/03/2018	R+1	T3	04 A