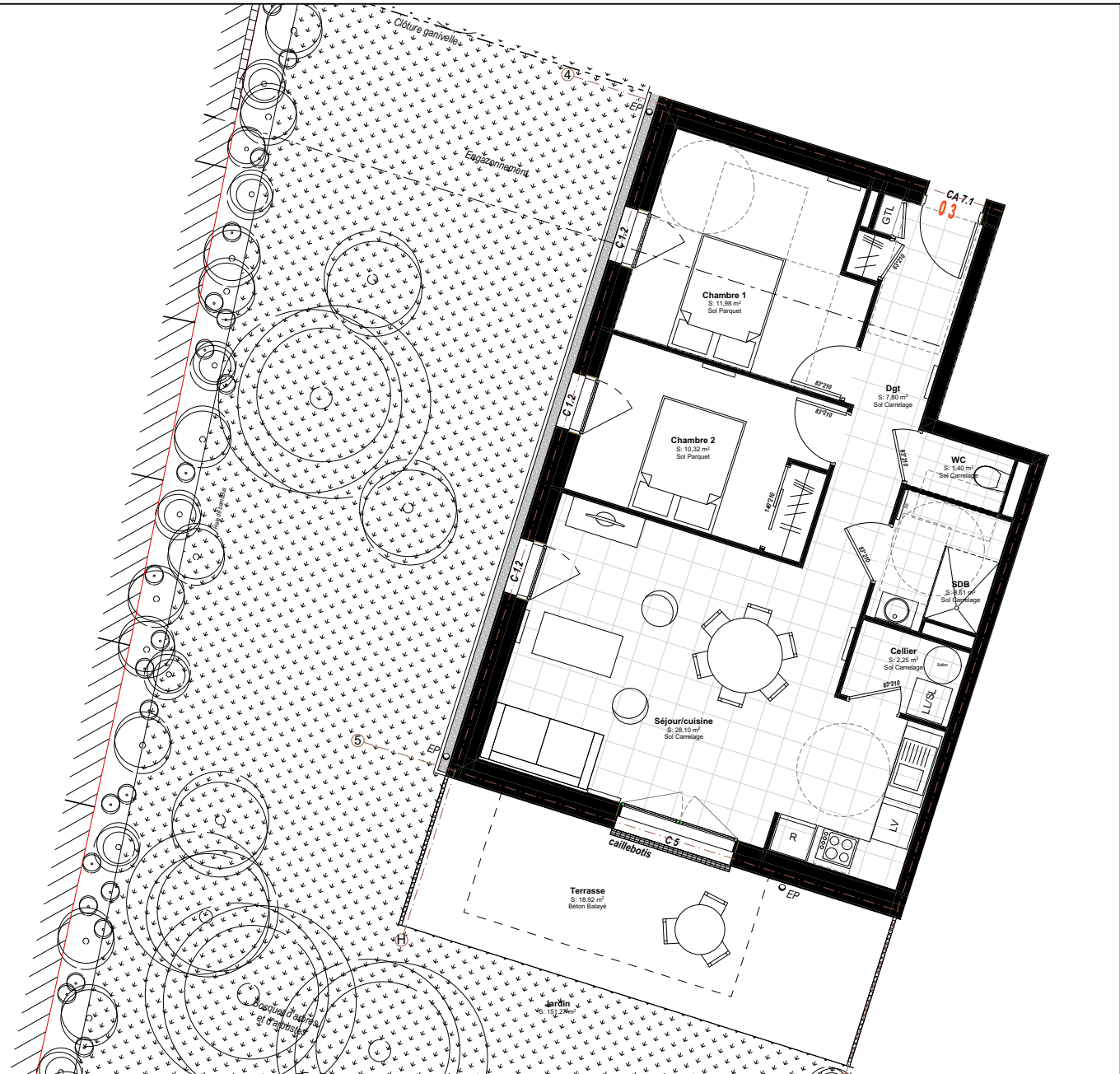


ESPACES	SURFACE
Séjour / cuisine :	28,10 m ²
Chambre 1 :	11,98 m ²
Chambre 2 :	10,32 m ²
Salle d'eau :	3,61 m ²
Dgt:	7,80 m ²
Cellier :	2,25 m ²
WC :	1,40 m ²
Total:	65,46 m²
Annexes	
Terrasse	18,92 m ²
Jardin	151,27 m ²

EMPLACEMENT D'UN PARKING AU RDC



Ech : 1/100eme

Document non contractuel. Le promoteur se réserve la possibilité d'apporter des modifications qui seraient dues à des impératifs d'ordre technique, administratifs ou normatifs.

REALISATION DE 21 LOGEMENTS RUE DE LA TROMPETTE LA ROCHELLE (17)		SCCV SAXO 30 Rue des Frères Jousseume 17000 LA ROCHELLE	Architectes : Atelier BPG et Associés 3, rue Audebert, Corderie Royale 17300 ROCHEFORT sur MER
DATE 30/03/2018	NIVEAU RDC	TYPE T3	N° LOGEMENT 03

