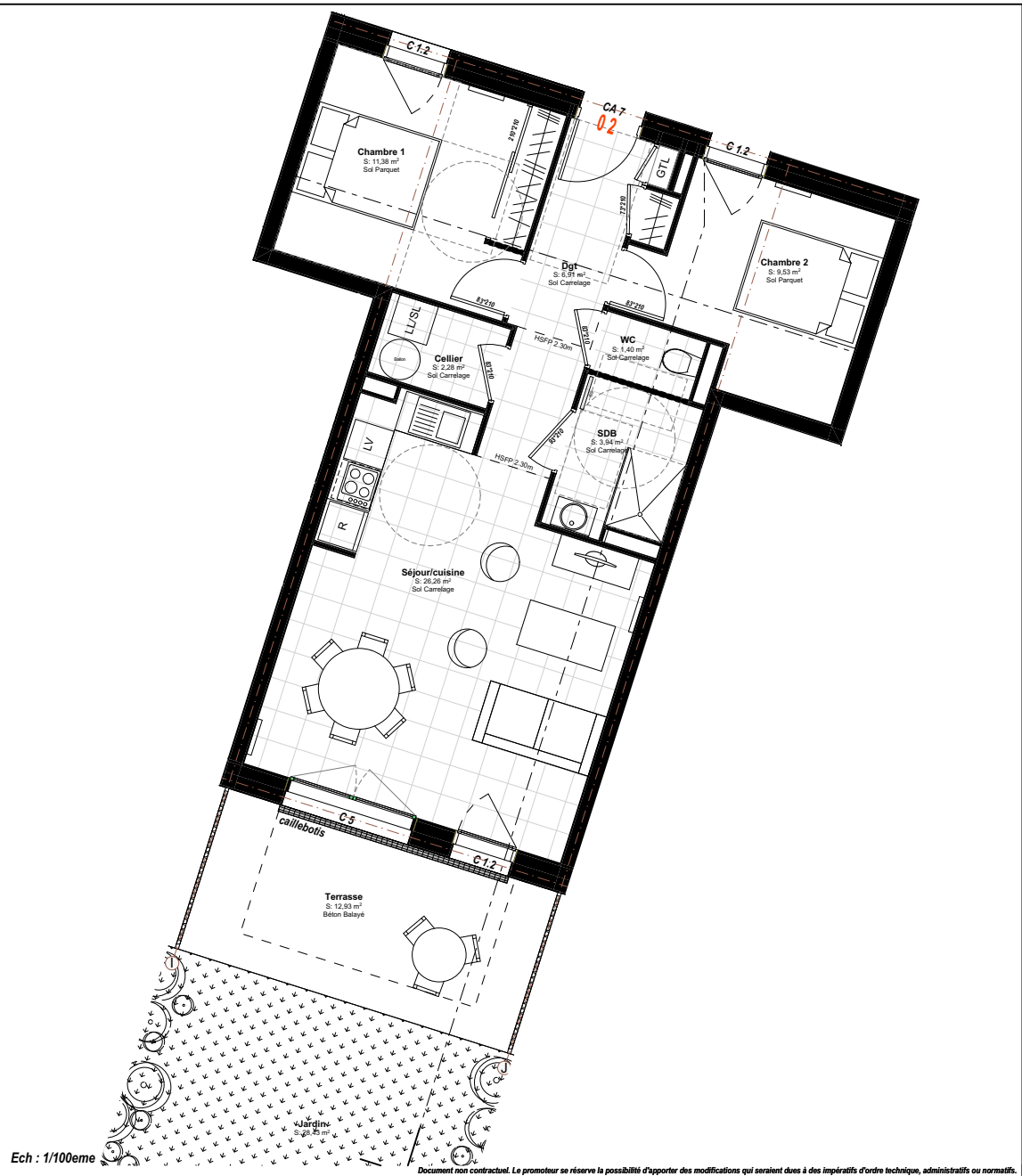


ESPACES	SURFACE
Séjour / cuisine :	26,26 m <sup>2</sup>
Chambre 1 :	11,38 m <sup>2</sup>
Chambre 2 :	9,53 m <sup>2</sup>
SDB :	3,94 m <sup>2</sup>
Dgt:	6,91 m <sup>2</sup>
Cellier :	2,28 m <sup>2</sup>
WC :	1,40 m <sup>2</sup>
<hr/>	
Total:	61,70 m <sup>2</sup>
<hr/>	
Annexes	
Terrasse	12,93 m <sup>2</sup>
Jardin	28,43 m <sup>2</sup>

EMPLACEMENT D'UN PARKING AU RDC



Ech : 1/100eme

Document non contractuel. Le promoteur se réserve la possibilité d'apporter des modifications qui seraient dues à des impératifs d'ordre technique, administratifs ou normatifs.

<b>REALISATION DE 21 LOGEMENTS</b> <b>RUE DE LA TROMPETTE</b> <b>LA ROCHELLE (17)</b>		SCCV SAXO 30 Rue des Frères Jousseau 17000 LA ROCHELLE	Architectes : Atelier BPG et Associés 3, rue Audebert, Cordeliers Royale 17300 ROCHEFORT sur MER
DATE <b>30/03/2018</b>	NIVEAU <b>RDC</b>	TYPE <b>T3</b>	N° LOGEMENT <b>02</b>

